

จำหน่ายจนถึง

หัวหน้าส่วนการคลัง
องค์การบริหารส่วนตำบลสามตุ่ม
หมู่ ๔ ต.สามตุ่ม อ.เสนา
จ.พระนครศรีอยุธยา ๑๓๑๑๐

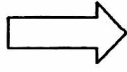
การชำระเงิน

- จ่ายเป็นธนาณัติทางไปรษณีย์
ส่งจ่ายในนาม **หัวหน้าส่วนการคลัง**
องค์การบริหารส่วนตำบลสามตุ่ม
พร้อมแจ้งชื่อและที่อยู่ปัจจุบันของเจ้าของที่ดิน

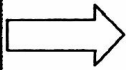
มีปัญหาเรื่องภาษีบำรุงท้องที่
ติดต่อสอบถามได้ที่
องค์การบริหารส่วนตำบลสามตุ่ม
โทร. 0-3525-5051

ยื่นชำระภาษีบำรุงท้องที่

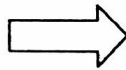
ทางไปรษณีย์



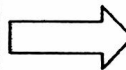
สะดวก



รวดเร็ว



ประหยัด



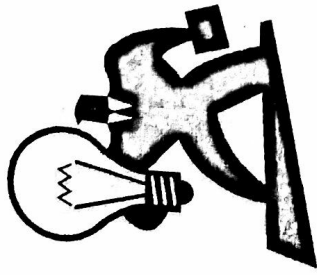
ไม่ต้องเดินทาง

เอกสารประชาสัมพันธ์ การชำระภาษีทางไปรษณีย์



จัดทำโดย
ส่วนการคลัง

องค์การบริหารส่วนตำบลสามตุ่ม
หมู่ ๔ ตำบลสามตุ่ม อำเภอเสนา
จังหวัดพระนครศรีอยุธยา
โทร. ๐-๓๕๒๕-๕๕๐๑



ด้วยระหว่างเดือน มกราคม - เมษายน
ของทุกปี เป็นระยะเวลาที่มีหน้าที่ต้องชำระ
ภาษีในเขตพื้นที่ตำบลสามตุ่ม โดยต้องยื่นแบบ
แสดงรายการเพื่อเสียภาษีต่างๆและชำระภาษี
ณ ที่ทำการองค์การบริหารส่วนตำบลสามตุ่ม
หรือชำระทางไปรษณีย์โดยมีรายละเอียดการ
ชำระภาษี ดังนี้

😊 ผู้มีหน้าที่ชำระภาษีบำรุงท้องที่ ต้อง
ชำระภาษีบำรุงท้องที่ ภายในวันที่ ๓๐ เมษายน
ของทุกปี

เงินภาษีของท่าน ร่วมพัฒนาท้องถิ่น

❁ ภาษีบำรุงท้องที่ ❁

ความหมาย

ที่ดิน หมายความว่า พื้นที่ดินและให้
หมายความรวมถึงพื้นที่ที่เป็นภูเขาหรือที่มีน้ำด้วย
เจ้าของที่ดิน หมายความว่า บุคคล
หรือคณะบุคคลไม่ว่าจะเป็นบุคคลธรรมดา หรือ
นิติบุคคลซึ่งมีกรรมสิทธิ์ในที่ดินหรือครอบครองอยู่
ในที่ดินที่ไม่เป็นกรรมสิทธิ์ของเอกชน

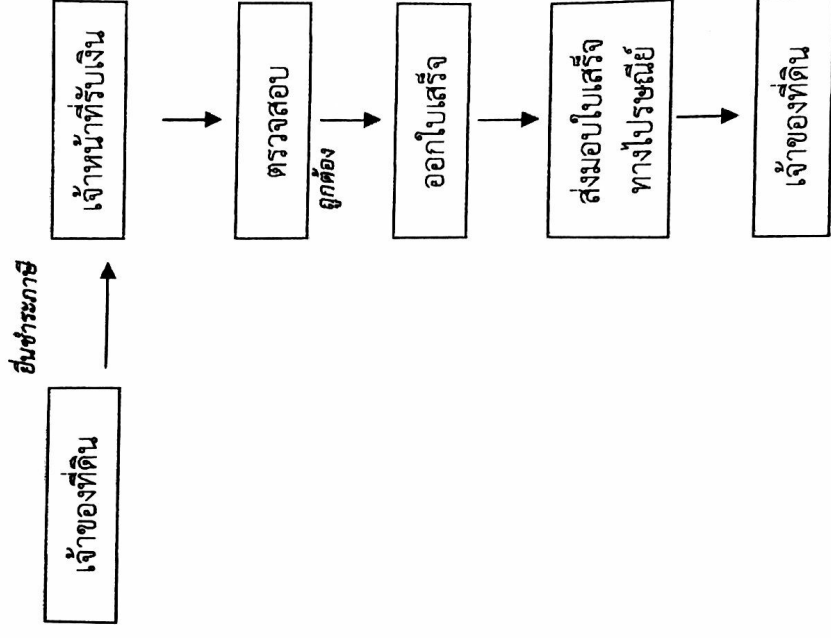
❖ ให้ผู้มีหน้าที่เสียภาษีบำรุงท้องที่ชำระ
ภาษีบำรุงท้องที่ภายในเดือนเมษายนของทุกปี
ผู้มีหน้าที่ชำระภาษีไม่ชำระภาษีตามกำหนดต้อง
เสียเงินเพิ่ม โดยมีรายละเอียดดังนี้

- ไม่ยื่นแบบแสดงรายการที่ดินภายใน
เวลาที่กำหนดให้เสียเงินเพิ่มร้อยละสิบของ
จำนวนเงินที่ต้องเสียภาษีบำรุงท้องที่
- ไม่ชำระภาษีบำรุงท้องที่ภายในกำหนด
ให้เสียเงินเพิ่มร้อยละสิบสี่ต่อปีของจำนวนเงินที่
ต้องเสียภาษีบำรุงท้องที่

มาตรา ๓๔ ทวิ วรรคสอง

“การชำระภาษีบำรุงท้องที่ที่จะชำระโดย
การสงวนนิติตัวแลเงินของธนาคารหรือเช็คที่
ธนาคารรับรอง ทางไปรษณีย์ลงทะเบียนไปยัง
สถานที่ตามมาตรา ๓๔ ก็ได้ โดยสั่งจ่ายให้แก่
องค์การปกครองส่วนท้องถิ่นนั้นๆ”

การรับชำระภาษีบำรุงท้องที่ ทางไปรษณีย์



❖ เฉพาะกรณีที่ท่านไม่ค้างชำระภาษีเท่านั้น
หากท่านค้างชำระค่าภาษีไปโปรดสอบถามก่อน
ชำระเงิน ❖