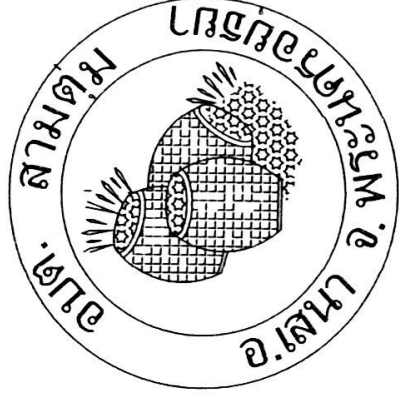


โครงการเสริมที่ดินลงทุนทางสายทางเลียบลำรางแปลงบัว หมู่ที่ 2 เขตติดต่อก หมู่ที่ 4

- จุดที่ 1 จากสามแยกไร่ผู้พันภฤษะ โพธิ์ศรีถึงนาตาอัน หมู่ที่ 2 ตำบลสามตุ่ม
- จุดที่ 2 จากนาตาอันถึงหลังบ้านอดีตผู้ใหญ่สิน กิจนิธิ หมู่ที่ 4 ตำบลสามตุ่ม

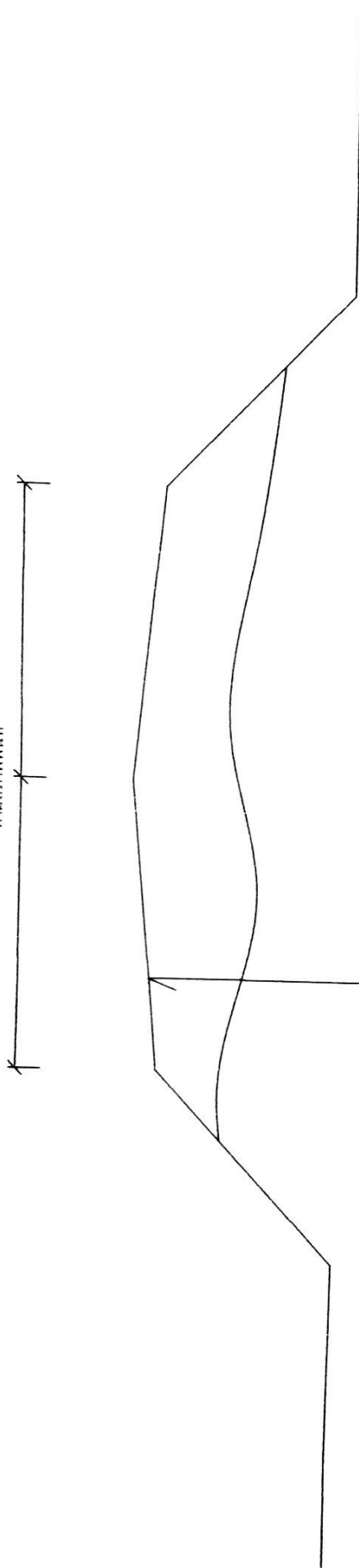


องค์การบริหารส่วนตำบลสามตุ่ม
อำเภอเสนา จังหวัดพระนครศรีอยุธยา

สวนโยธา

องค์การบริหารส่วนตำบลสามตุ่ม
อำเภอเสนา จังหวัดพระนครศรีอยุธยา

ตามสภาพพื้นที่



ช่วงที่ 1 จากสามแยกไว้ผู้พันฤกษ์ ไซค์ศรีถึงมาตาอัน หมู่ที่ 2 ตำบลสามตุ่ม

ช่วงที่ 1 ผิวจราจรกว้าง 2.80 ม. ยาว 571.00 ม.
ช่วงเสริมดินผิวจราจรกว้าง 2.80 ม. ยาว 523.00 ม. เสริมดินสูง 0.35 ม.
อุโมงค์หนาเฉลี่ย 0.15 ม. หรือตามสภาพพื้นที่


ช่วงที่ 2 จากมาตาอันถึงหลังบ้านอดีตผู้ใหญ่สิน กิ่งบึง หมู่ที่ 4 ตำบลสามตุ่ม

ช่วงที่ 2 ผิวจราจรกว้าง 2.80 ม. ยาว 296.00 ม. ช่วงเสริมดินผิวจราจรกว้าง 2.80 ม. ยาว 296.00 ม. เสริมดินสูง 0.50 ม. อุโมงค์หนาเฉลี่ย 0.15 ม. หรือตามสภาพพื้นที่

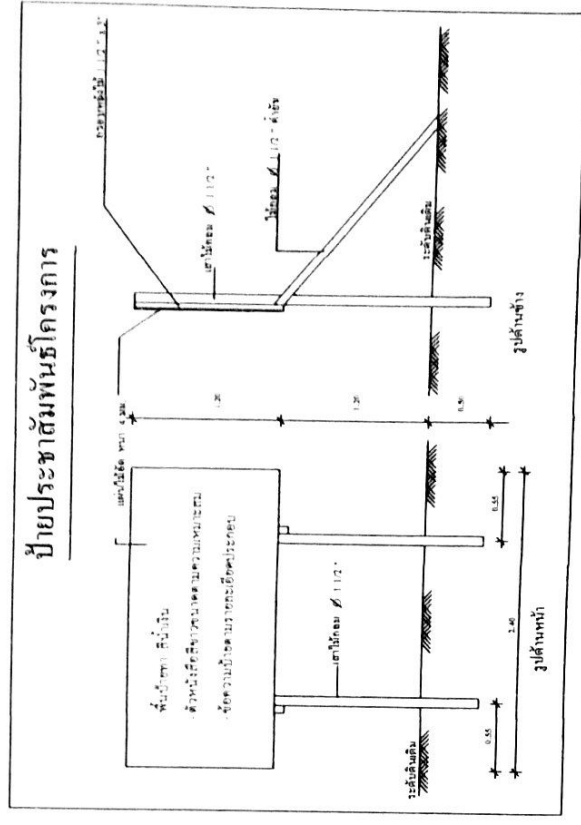
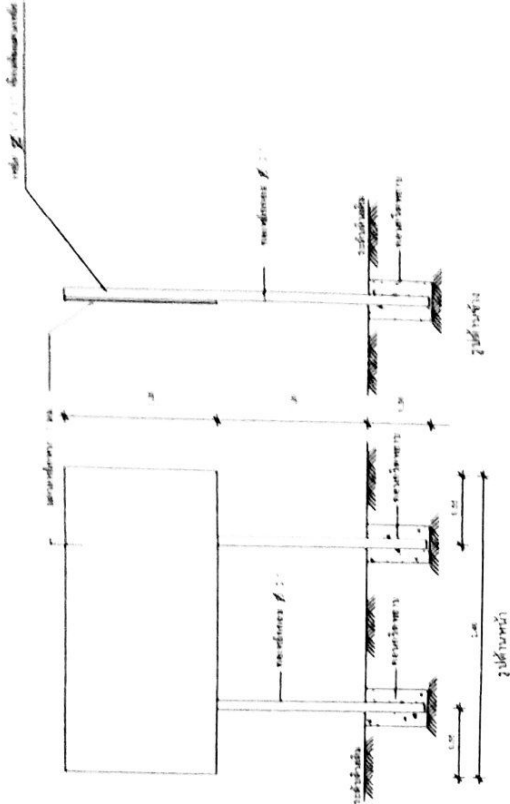
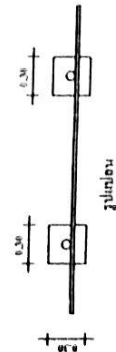
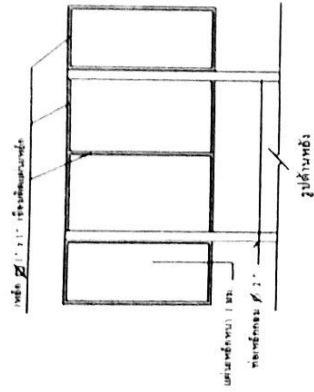
รายการประกอบแบบ

- ไม้ที่กำหนดเป็นเมตร นอกจากระบุเป็นอย่างอื่น
- การก่อสร้างและคุณสมบัติวัสดุให้เป็นไปตามมาตรฐานทางหลวงท้องถิ่น (เฉพาะในส่วนที่เกี่ยวข้องเท่านั้น)
- ผู้รับจ้างต้องแจ้งช่างผู้ควบคุมงานก่อนลงมือปฏิบัติงาน
- ผู้รับจ้างจะส่งงานได้หลังจกงานแล้วเสร็จพร้อมรูปถ่าย ก่อนดำเนินการ ขณะดำเนินการ ดำเนินการเสร็จแล้ว
- ระวังก่อสร้างช่างควบคุมงานเป็นผู้กำหนด
- ผู้รับจ้างคือทำ Side Slope ทางแยก ทางเชื่อม ทางเข้าบ้าน ให้เหมาะสมกับระดับก่อสร้าง
- ไปแบบรายการได้จัดแจ้งองค์การบริหารส่วนตำบลสามตุ่ม ขอสงวนสิทธิในการแก้ไข

รูปตัดโครงการสร้างทาง

	องค์การบริหารส่วนตำบลสามตุ่ม อำเภอเสนา จังหวัดพระนครศรีอยุธยา โครงการ โครงการเสริมดินลงอุโมงค์ถนนสายทาง เลียบลำรางแปดงิ้ว หมู่ที่ 2 เขตติดต่อก หมู่ที่ 4	สำรวจ (นายวิชาญ เวียงวัน) ผู้ช่วยนายช่างโยธา เขียนแบบ (นางสาวสพาน้ำสง แสงเปล่งปลั่ง) ผู้ช่วยนายช่างโยธา	สำรวจ (นางสาวรัตมา คำคุ้มจิ่ง) รองปลัดกรรการชกตามแผน ผ.ค.ค.จ.ง. แบบแสดง แปลโครงการสร้างทาง	เห็นชอบ (นางปริมา เจริญสุข) ปลัดอบ.ค.สามตุ่ม อนุมัติ (นายทรงวุฒิ อินทรมงคล) นายก.อบ.ค.สามตุ่ม
			แบบลงที่	แผนที่

ป้ายโครงการ



ป้ายประชาสัมพันธ์โครงการ

รายการประกอบ

1. เสา พื้นข้างทางสี่เหลี่ยม 2 ด้าน ใช้กันชนกัน ก่อนทาสีจริงให้ทาสีกันสนิมก่อน 2 ครั้ง
2. ตัวหนังสือสีขาว
3. ผนังด้านหลังสีทาสีตามความเหมาะสม จัดความตามแบบที่ทางขอได้
4. แผ่นเหล็ก ขนาด กว้าง 1.20 เมตร ยาว 2.40 เมตร
5. ตามจุดที่ต้องมีการบริหารงานด้านตามต้น กำหนด

	องค์การบริหารส่วนตำบลสามตุ่ม (นางศิวภา ใจเย็นดี) ผู้ช่วยนายก อบต. (นางสาวดวงใจดวง แสงเปรมพลัง) ผู้ช่วยนายก อบต.	077/ก (นางสาววิภาดา คำจูงใจ) รองนายก อบต. อบต. กลาง (นางประวีณา เจริญสุขสูง) ปลัด อบต.	เห็นชอบ (นางประวีณา เจริญสุขสูง) ปลัด อบต.
	(นางสาวดวงใจดวง แสงเปรมพลัง) ผู้ช่วยนายก อบต. (นางสาววิภาดา คำจูงใจ) รองนายก อบต. อบต. กลาง	(นางประวีณา เจริญสุขสูง) ปลัด อบต.	(นางประวีณา เจริญสุขสูง) ปลัด อบต.