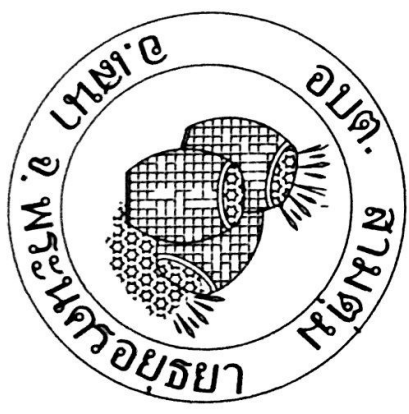


โครงการปรับปรุงอาคารอเนกประสงค์เสริมเหล็ก

โดยผู้เฝ้าก่อสร้างที่ปรึกษา

จากบ้านนาขลุ่ย ตำบลบ้านนา อำเภอเมืองบุรีรัมย์

หมู่ที่ 7 ตำบลสามัคคี



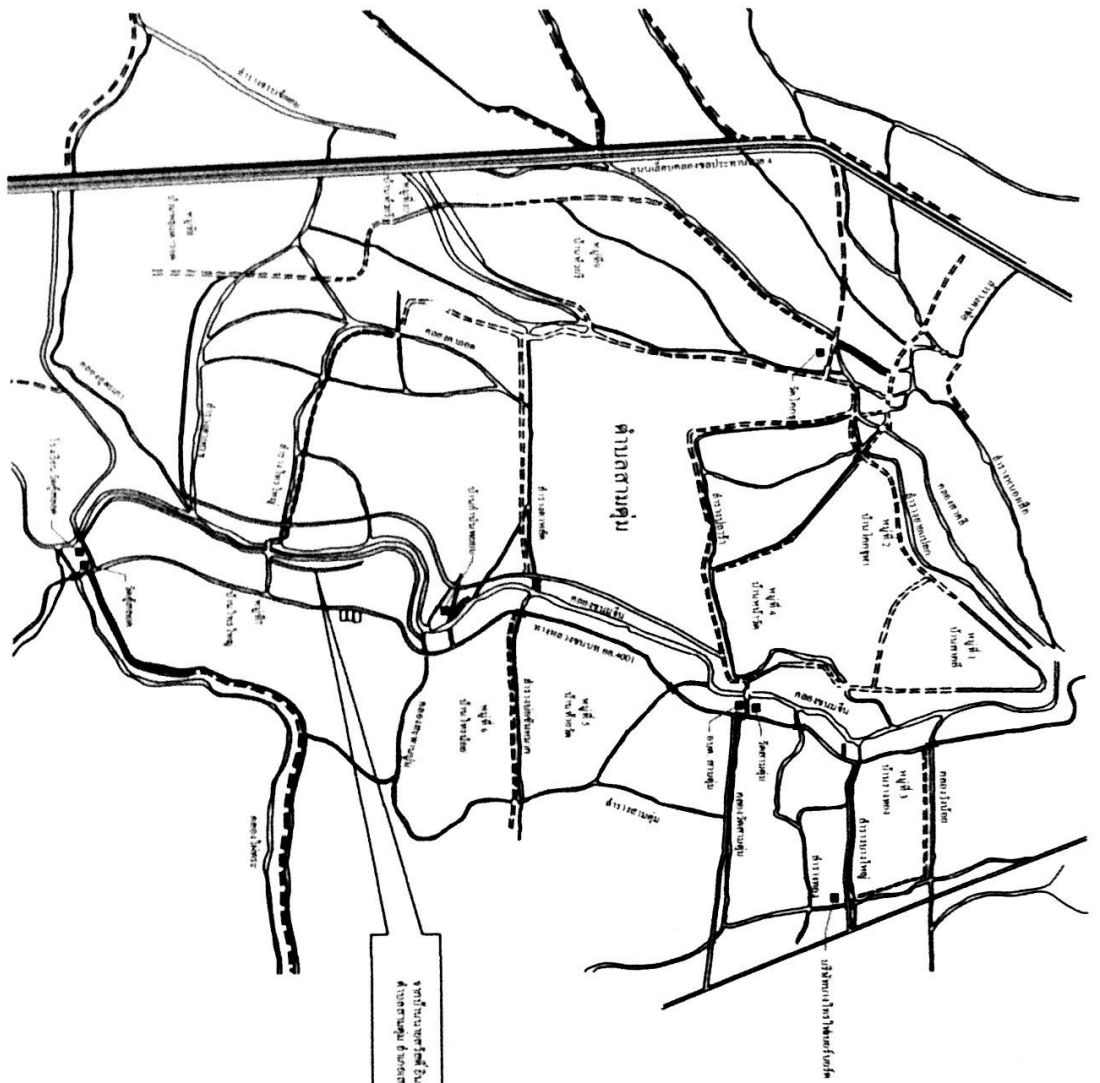
องค์การบริหารส่วนตำบลสามัคคี

อำเภอเมืองบุรีรัมย์ จังหวัดบุรีรัมย์

นาย

นาย

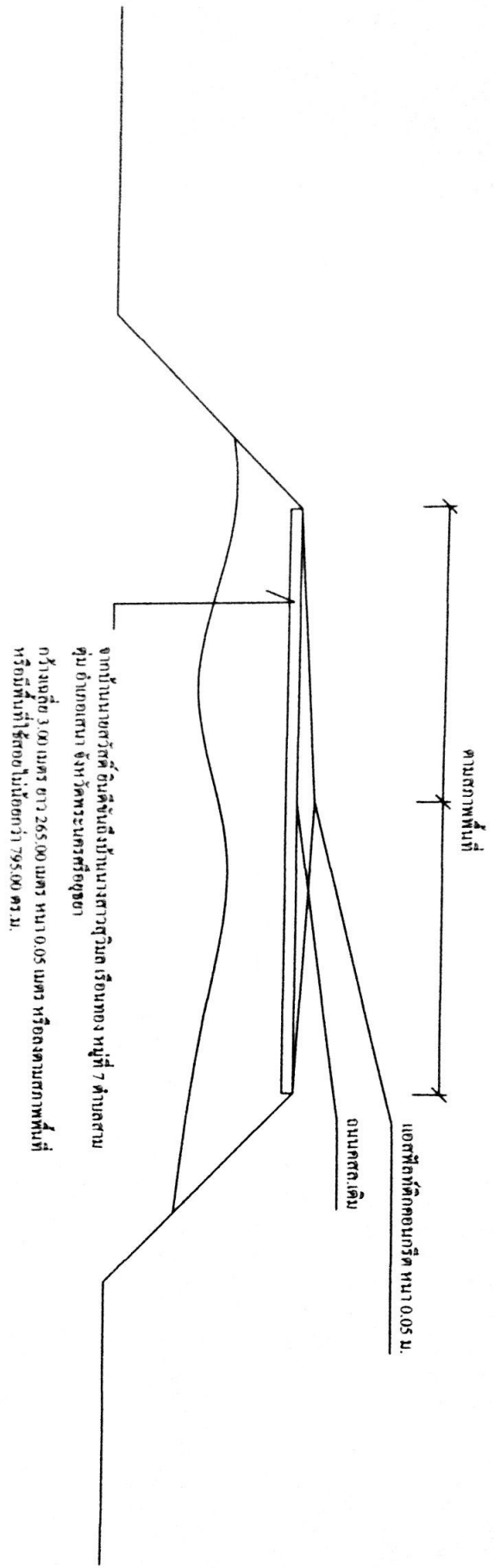
นาย



พื้นที่บริเวณนี้ได้รับแจ้งให้ทราบแล้ว
 4/10/2558
 4/10/2558

แผนที่ตั้งแปล 1:200

<p>โครงการบริหารตำบลตำบล</p> <p>โครงการบริหารตำบลตำบล</p> <p>ตำบลตำบล</p>	<p>นายตำบลตำบล</p> <p>นายตำบลตำบล</p>	<p>นายตำบลตำบล</p> <p>นายตำบลตำบล</p>	<p>นายตำบลตำบล</p> <p>นายตำบลตำบล</p>
---	---------------------------------------	---------------------------------------	---------------------------------------




จากบ้านนาสวนวัดคี อื่นตั้งขึ้นบ้านนางสาววิมล เรืองทอง หมู่ที่ 7 ตำบลสาม
 อ่าวนอกตนา จังหวัดพระนครศรีอยุธยา
 กว้างเฉลี่ย 3.00 เมตร ยาว 265.00 เมตร หนา 0.05 เมตร หรือลดตามสภาพพื้นที่
 หรือพื้นที่ที่ใส่ของไม่น้อยกว่า 795.00 ตร.ม.

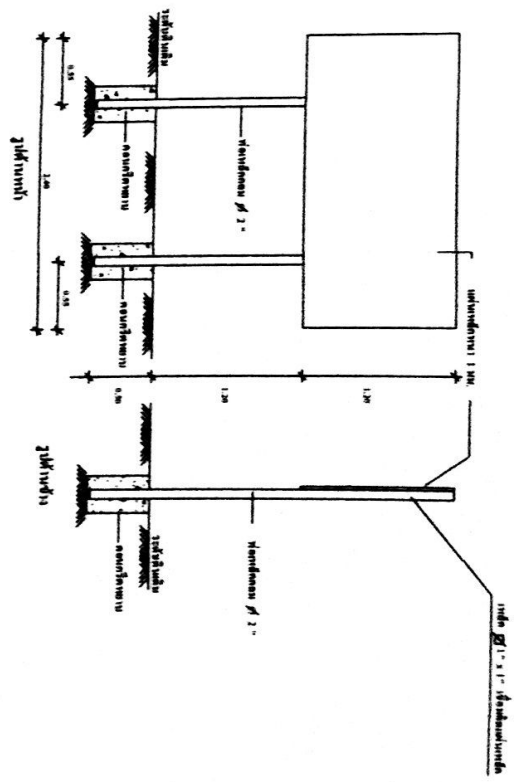
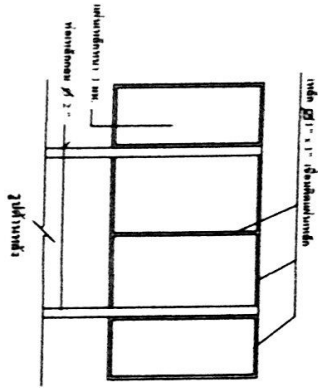
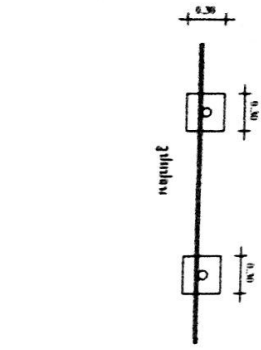
รายการประกอบแบบ

- ไม้ที่กำหนัดเป็นเมตร นอกจากระบุเป็นตาราง
- การก่อสร้างและคุณสมบัติวัสดุให้ป็นไปตามมาตรฐานกรมการหลวงท้องถิ่น (เฉพาะในส่วนที่ขอขุดเท่านั้น)
- ผู้รับจ้างต้องจ้างผู้ควบคุมงานก่อนมีขุดปฏิบัติงาน
- ผู้รับจ้างจะส่งงานให้หลังขุดทางขนาดเสร็จเรียบร้อยก่อนคืนเงินการ ขณะดำเนินการ ขุดคืนการเสร็จแล้ว
- รับผิดชอบสร้างฐานบนพื้นดินผู้ใดแทน
- ผู้รับจ้างต้องทำ Side Slope ทางเชื่อม ทางขึ้นบ้าน ให้เหมาะสมกับระดับขุดสร้าง
- งบประมาณโครงการ ได้ชัดเจนข้อมัดการบริวารส่วนตำบลชุมชน ขอสงวนสิทธิ์ในกรณีค่าใช้จ่าย

รูปตัดโครงการ

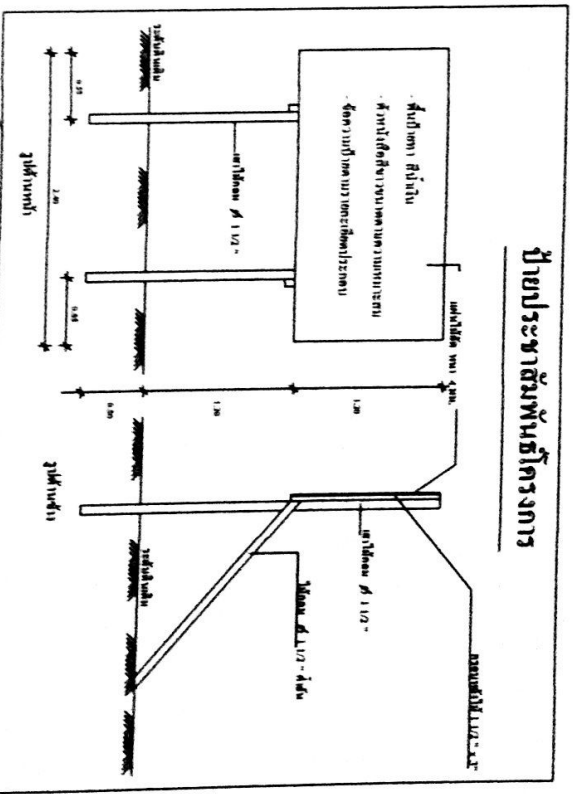
	องค์การบริหารส่วนตำบลสามชุมชน	สำรวจ	ตรวจ	เห็นชอบ
	อำนวยอดิเตนมา จังหัดพระนครศรีอยุธยา โครงการปรับปรุงและยกระดับถนนตัดเดิมพื้นที่ หมู่ที่ 7 ตำบลสามชุมชน (นางสาววิมล เรืองทอง) ผู้ควบคุมงานโครงการ	(นายสุวรงค์ งามน้อย) ผู้ควบคุมงานโครงการ (นายสุวรงค์ งามน้อย) ผู้ควบคุมงานโครงการ	(นายสุวรงค์ งามน้อย) ผู้ควบคุมงานโครงการ (นายสุวรงค์ งามน้อย) ผู้ควบคุมงานโครงการ	(นายสุวรงค์ งามน้อย) ผู้ควบคุมงานโครงการ (นายสุวรงค์ งามน้อย) ผู้ควบคุมงานโครงการ

ฝ่ายโครงการ



รายการประกอบ

1. เสา พื้นปูนทาสีสีเทา 2 ชั้น ใช้สีย้อมหิน ก้อนทาสีสีน้ำตาลส้มขนาด 2 ก้อน
2. ฝ้าผนังสีครีม
3. พวงมาลัย ผนังสีน้ำตาลอมเทา วนทาสีสีเทา สลัก วนทาสีสีน้ำตาลอมเทา
4. เสาเหล็ก ขนาด กว้าง 1.20 เมตร ยาว 2.50 เมตร
5. ฐานเสาตั้งตรงบริเวณบริเวณเสาตามจุด กว้าง 2 เมตร



ฝ่ายประชาสัมพันธ์โครงการ



องค์การบริหารส่วนตำบลสามตุ่ม

1. นายแพทย์สุวิทย์ วิบุลย์ปิติ 2. นายแพทย์สุวิทย์ วิบุลย์ปิติ 3. นายแพทย์สุวิทย์ วิบุลย์ปิติ 4. นายแพทย์สุวิทย์ วิบุลย์ปิติ 5. นายแพทย์สุวิทย์ วิบุลย์ปิติ	1. นายแพทย์สุวิทย์ วิบุลย์ปิติ 2. นายแพทย์สุวิทย์ วิบุลย์ปิติ 3. นายแพทย์สุวิทย์ วิบุลย์ปิติ 4. นายแพทย์สุวิทย์ วิบุลย์ปิติ 5. นายแพทย์สุวิทย์ วิบุลย์ปิติ	1. นายแพทย์สุวิทย์ วิบุลย์ปิติ 2. นายแพทย์สุวิทย์ วิบุลย์ปิติ 3. นายแพทย์สุวิทย์ วิบุลย์ปิติ 4. นายแพทย์สุวิทย์ วิบุลย์ปิติ 5. นายแพทย์สุวิทย์ วิบุลย์ปิติ	1. นายแพทย์สุวิทย์ วิบุลย์ปิติ 2. นายแพทย์สุวิทย์ วิบุลย์ปิติ 3. นายแพทย์สุวิทย์ วิบุลย์ปิติ 4. นายแพทย์สุวิทย์ วิบุลย์ปิติ 5. นายแพทย์สุวิทย์ วิบุลย์ปิติ	1. นายแพทย์สุวิทย์ วิบุลย์ปิติ 2. นายแพทย์สุวิทย์ วิบุลย์ปิติ 3. นายแพทย์สุวิทย์ วิบุลย์ปิติ 4. นายแพทย์สุวิทย์ วิบุลย์ปิติ 5. นายแพทย์สุวิทย์ วิบุลย์ปิติ
--	--	--	--	--