

โครงการก่อสร้างถนนถนนลาดยางแอสฟัลต์ติกคอนกรีต หมู่ที่ 5 ตำบลสามตุ่ม(โครงการต่อ)

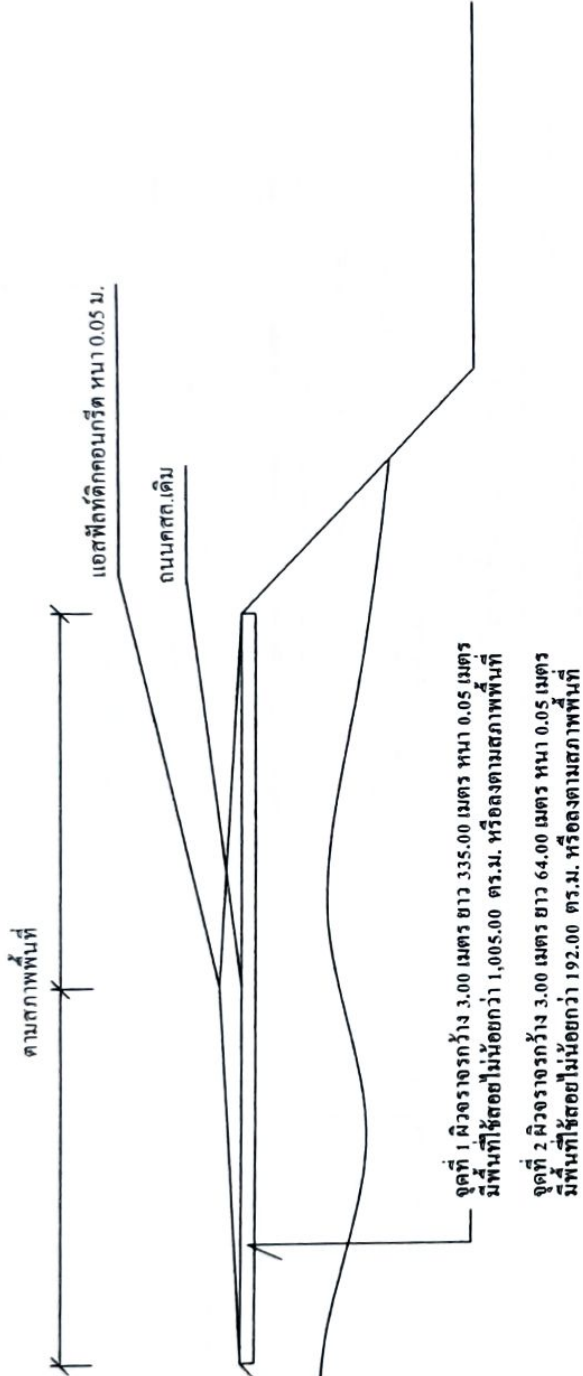
- จุดที่ 1 จากบ้านนายแจ่ม พวงมาลา ถึงบ้านนางยม ชุ่มในใจ
- จุดที่ 2 บริเวณบ้านนายชลอ รุณเจริญ ถึงบ้านนางประนอม ธีระวิทย์



องค์การบริหารส่วนตำบลสามตุ่ม
อำเภอเสนา จังหวัดพระนครศรีอยุธยา

สวนโยธา

องค์การบริหารส่วนตำบลสามตุ่ม
อำเภอเสนา จังหวัดพระนครศรีอยุธยา




หมายเหตุ

-หลักเขตแอสฟัลต์คัลคอกอนกรีต 14 วัน

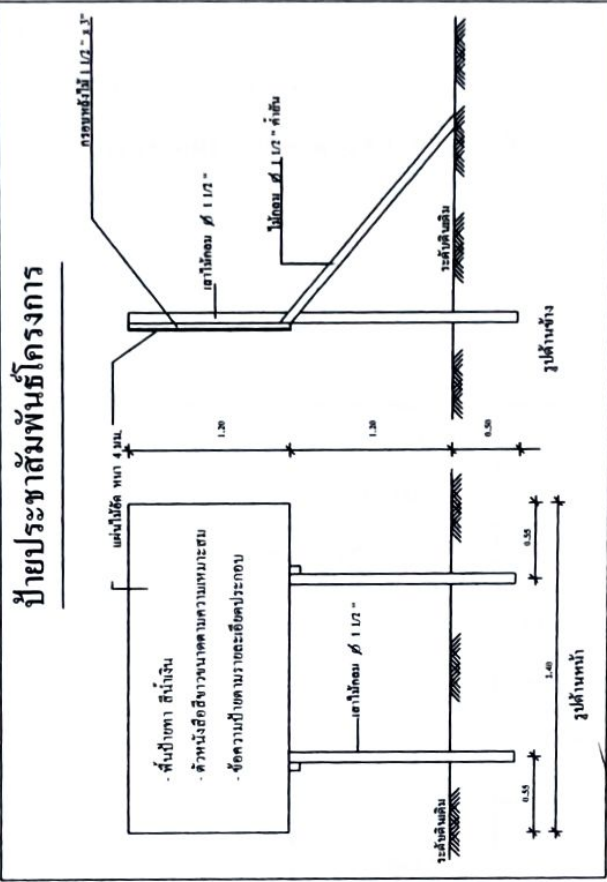
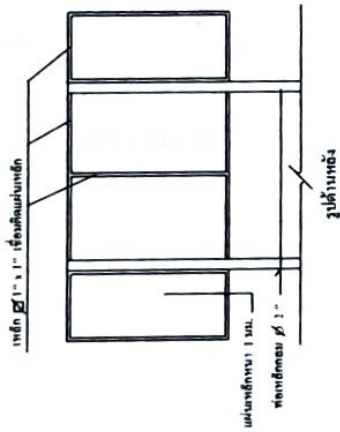
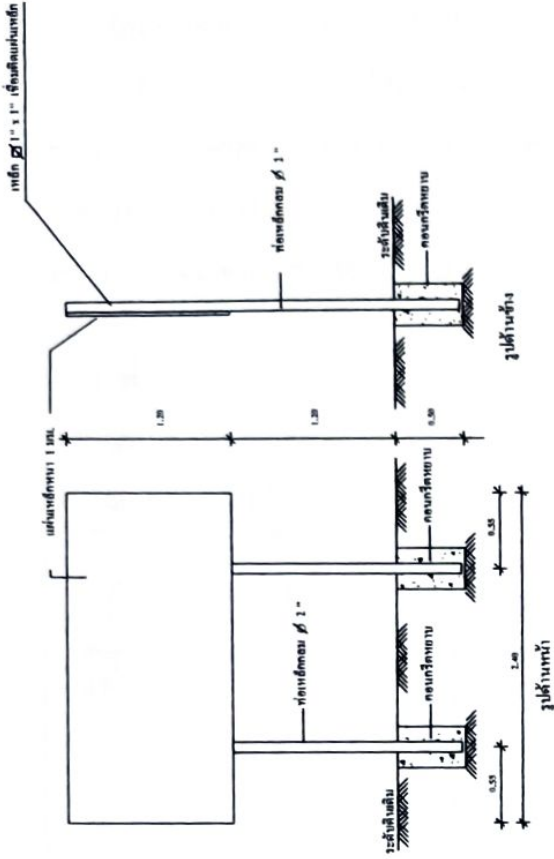
รายการประกอบแบบ

- มิติที่กำหนดเป็นเมตร นอกจากรระบุเป็นอย่างอื่น
- การก่อสร้างและดูแลรักษาตามวิธีมาตรฐานทางหลวงท้องถิ่น (เฉพาะในส่วนที่เกี่ยวข้องเท่านั้น)
- ผู้รับจ้างต้องแจ้งช่างผู้ควบคุมงานก่อนลงมือปฏิบัติงาน
- ผู้รับจ้างจะส่งงาน ได้หลังจกงานแล้วเสร็จพร้อมรูปถ่าย ก่อนดำเนินการ ขณะดำเนินการ ดำเนินการเสร็จแล้ว
- ระดับก่อสร้างข้างควบคุมงานเป็นผู้กำหนด
- ผู้รับจ้างต้องทำ Side Slope ทางแยก ทางเชื่อม ทางเข้าบ้าน ให้เหมาะสมกับระดับก่อสร้าง
- รูปแบบรายการได้ขีดแจ้งองค์การบริหารส่วนตำบลของสถานที่ในการแก้ไข

รูปตัดโครงการสร้างทาง

| | | | | |
|---|--|---|--|--|
|  | องค์การบริหารส่วนตำบลสามตุ่ม อำเภอเสนา จังหวัดพระนครศรีอยุธยา โครงการ <small>เลขที่โครงการ: ๒๕๖๓-๒๕๖๔-๒๕๖๕-๒๕๖๖-๒๕๖๗-๒๕๖๘-๒๕๖๙-๒๕๗๐-๒๕๗๑-๒๕๗๒-๒๕๗๓-๒๕๗๔-๒๕๗๕-๒๕๗๖-๒๕๗๗-๒๕๗๘-๒๕๗๙-๒๕๘๐-๒๕๘๑-๒๕๘๒-๒๕๘๓-๒๕๘๔-๒๕๘๕-๒๕๘๖-๒๕๘๗-๒๕๘๘-๒๕๘๙-๒๕๙๐-๒๕๙๑-๒๕๙๒-๒๕๙๓-๒๕๙๔-๒๕๙๕-๒๕๙๖-๒๕๙๗-๒๕๙๘-๒๕๙๙-๒๖๐๐-๒๖๐๑-๒๖๐๒-๒๖๐๓-๒๖๐๔-๒๖๐๕-๒๖๐๖-๒๖๐๗-๒๖๐๘-๒๖๐๙-๒๖๑๐-๒๖๑๑-๒๖๑๒-๒๖๑๓-๒๖๑๔-๒๖๑๕-๒๖๑๖-๒๖๑๗-๒๖๑๘-๒๖๑๙-๒๖๒๐-๒๖๒๑-๒๖๒๒-๒๖๒๓-๒๖๒๔-๒๖๒๕-๒๖๒๖-๒๖๒๗-๒๖๒๘-๒๖๒๙-๒๖๓๐-๒๖๓๑-๒๖๓๒-๒๖๓๓-๒๖๓๔-๒๖๓๕-๒๖๓๖-๒๖๓๗-๒๖๓๘-๒๖๓๙-๒๖๔๐-๒๖๔๑-๒๖๔๒-๒๖๔๓-๒๖๔๔-๒๖๔๕-๒๖๔๖-๒๖๔๗-๒๖๔๘-๒๖๔๙-๒๖๕๐-๒๖๕๑-๒๖๕๒-๒๖๕๓-๒๖๕๔-๒๖๕๕-๒๖๕๖-๒๖๕๗-๒๖๕๘-๒๖๕๙-๒๖๖๐-๒๖๖๑-๒๖๖๒-๒๖๖๓-๒๖๖๔-๒๖๖๕-๒๖๖๖-๒๖๖๗-๒๖๖๘-๒๖๖๙-๒๖๗๐-๒๖๗๑-๒๖๗๒-๒๖๗๓-๒๖๗๔-๒๖๗๕-๒๖๗๖-๒๖๗๗-๒๖๗๘-๒๖๗๙-๒๖๘๐-๒๖๘๑-๒๖๘๒-๒๖๘๓-๒๖๘๔-๒๖๘๕-๒๖๘๖-๒๖๘๗-๒๖๘๘-๒๖๘๙-๒๖๙๐-๒๖๙๑-๒๖๙๒-๒๖๙๓-๒๖๙๔-๒๖๙๕-๒๖๙๖-๒๖๙๗-๒๖๙๘-๒๖๙๙-๒๗๐๐-๒๗๐๑-๒๗๐๒-๒๗๐๓-๒๗๐๔-๒๗๐๕-๒๗๐๖-๒๗๐๗-๒๗๐๘-๒๗๐๙-๒๗๑๐-๒๗๑๑-๒๗๑๒-๒๗๑๓-๒๗๑๔-๒๗๑๕-๒๗๑๖-๒๗๑๗-๒๗๑๘-๒๗๑๙-๒๗๒๐-๒๗๒๑-๒๗๒๒-๒๗๒๓-๒๗๒๔-๒๗๒๕-๒๗๒๖-๒๗๒๗-๒๗๒๘-๒๗๒๙-๒๗๓๐-๒๗๓๑-๒๗๓๒-๒๗๓๓-๒๗๓๔-๒๗๓๕-๒๗๓๖-๒๗๓๗-๒๗๓๘-๒๗๓๙-๒๗๔๐-๒๗๔๑-๒๗๔๒-๒๗๔๓-๒๗๔๔-๒๗๔๕-๒๗๔๖-๒๗๔๗-๒๗๔๘-๒๗๔๙-๒๗๕๐-๒๗๕๑-๒๗๕๒-๒๗๕๓-๒๗๕๔-๒๗๕๕-๒๗๕๖-๒๗๕๗-๒๗๕๘-๒๗๕๙-๒๗๖๐-๒๗๖๑-๒๗๖๒-๒๗๖๓-๒๗๖๔-๒๗๖๕-๒๗๖๖-๒๗๖๗-๒๗๖๘-๒๗๖๙-๒๗๗๐-๒๗๗๑-๒๗๗๒-๒๗๗๓-๒๗๗๔-๒๗๗๕-๒๗๗๖-๒๗๗๗-๒๗๗๘-๒๗๗๙-๒๗๘๐-๒๗๘๑-๒๗๘๒-๒๗๘๓-๒๗๘๔-๒๗๘๕-๒๗๘๖-๒๗๘๗-๒๗๘๘-๒๗๘๙-๒๗๙๐-๒๗๙๑-๒๗๙๒-๒๗๙๓-๒๗๙๔-๒๗๙๕-๒๗๙๖-๒๗๙๗-๒๗๙๘-๒๗๙๙-๒๘๐๐-๒๘๐๑-๒๘๐๒-๒๘๐๓-๒๘๐๔-๒๘๐๕-๒๘๐๖-๒๘๐๗-๒๘๐๘-๒๘๐๙-๒๘๑๐-๒๘๑๑-๒๘๑๒-๒๘๑๓-๒๘๑๔-๒๘๑๕-๒๘๑๖-๒๘๑๗-๒๘๑๘-๒๘๑๙-๒๘๒๐-๒๘๒๑-๒๘๒๒-๒๘๒๓-๒๘๒๔-๒๘๒๕-๒๘๒๖-๒๘๒๗-๒๘๒๘-๒๘๒๙-๒๘๓๐-๒๘๓๑-๒๘๓๒-๒๘๓๓-๒๘๓๔-๒๘๓๕-๒๘๓๖-๒๘๓๗-๒๘๓๘-๒๘๓๙-๒๘๔๐-๒๘๔๑-๒๘๔๒-๒๘๔๓-๒๘๔๔-๒๘๔๕-๒๘๔๖-๒๘๔๗-๒๘๔๘-๒๘๔๙-๒๘๕๐-๒๘๕๑-๒๘๕๒-๒๘๕๓-๒๘๕๔-๒๘๕๕-๒๘๕๖-๒๘๕๗-๒๘๕๘-๒๘๕๙-๒๘๖๐-๒๘๖๑-๒๘๖๒-๒๘๖๓-๒๘๖๔-๒๘๖๕-๒๘๖๖-๒๘๖๗-๒๘๖๘-๒๘๖๙-๒๘๗๐-๒๘๗๑-๒๘๗๒-๒๘๗๓-๒๘๗๔-๒๘๗๕-๒๘๗๖-๒๘๗๗-๒๘๗๘-๒๘๗๙-๒๘๘๐-๒๘๘๑-๒๘๘๒-๒๘๘๓-๒๘๘๔-๒๘๘๕-๒๘๘๖-๒๘๘๗-๒๘๘๘-๒๘๘๙-๒๘๙๐-๒๘๙๑-๒๘๙๒-๒๘๙๓-๒๘๙๔-๒๘๙๕-๒๘๙๖-๒๘๙๗-๒๘๙๘-๒๘๙๙-๒๙๐๐-๒๙๐๑-๒๙๐๒-๒๙๐๓-๒๙๐๔-๒๙๐๕-๒๙๐๖-๒๙๐๗-๒๙๐๘-๒๙๐๙-๒๙๑๐-๒๙๑๑-๒๙๑๒-๒๙๑๓-๒๙๑๔-๒๙๑๕-๒๙๑๖-๒๙๑๗-๒๙๑๘-๒๙๑๙-๒๙๒๐-๒๙๒๑-๒๙๒๒-๒๙๒๓-๒๙๒๔-๒๙๒๕-๒๙๒๖-๒๙๒๗-๒๙๒๘-๒๙๒๙-๒๙๓๐-๒๙๓๑-๒๙๓๒-๒๙๓๓-๒๙๓๔-๒๙๓๕-๒๙๓๖-๒๙๓๗-๒๙๓๘-๒๙๓๙-๒๙๔๐-๒๙๔๑-๒๙๔๒-๒๙๔๓-๒๙๔๔-๒๙๔๕-๒๙๔๖-๒๙๔๗-๒๙๔๘-๒๙๔๙-๒๙๕๐-๒๙๕๑-๒๙๕๒-๒๙๕๓-๒๙๕๔-๒๙๕๕-๒๙๕๖-๒๙๕๗-๒๙๕๘-๒๙๕๙-๒๙๖๐-๒๙๖๑-๒๙๖๒-๒๙๖๓-๒๙๖๔-๒๙๖๕-๒๙๖๖-๒๙๖๗-๒๙๖๘-๒๙๖๙-๒๙๗๐-๒๙๗๑-๒๙๗๒-๒๙๗๓-๒๙๗๔-๒๙๗๕-๒๙๗๖-๒๙๗๗-๒๙๗๘-๒๙๗๙-๒๙๘๐-๒๙๘๑-๒๙๘๒-๒๙๘๓-๒๙๘๔-๒๙๘๕-๒๙๘๖-๒๙๘๗-๒๙๘๘-๒๙๘๙-๒๙๙๐-๒๙๙๑-๒๙๙๒-๒๙๙๓-๒๙๙๔-๒๙๙๕-๒๙๙๖-๒๙๙๗-๒๙๙๘-๒๙๙๙-๓๐๐๐</small> | นางสาว (นางศุภาดา เวียงวัน) ผู้ช่วยนายช่างโยธา เขียนแบบ (นางสาวศุภาดา เวียงวัน) ผู้ช่วยนายช่างโยธา | นางสาว (นางศุภาดา เวียงวัน) ผู้ช่วยนายช่างโยธา แบบร่าง (นางศุภาดา เวียงวัน) ผู้ช่วยนายช่างโยธา | เห็นชอบ (นางปริษา เจริญสูง) ปลัด อบต.สามตุ่ม อนุมัติ (นางปริษา เจริญสูง) ปลัด อบต.สามตุ่ม ปฏิบัติหน้าที่ ปลัด อบต.สามตุ่ม |
| | โครงการสร้างทาง 3 ตรวจสอบ (นางสาวศิริมา คำจุมจัง) รองปลัด อบต.สามตุ่ม รับผิดชอบแบบแปลน (นางศิริมา เจริญสูง) ปลัด อบต.สามตุ่ม | นางสาว (นางศิริมา เจริญสูง) ปลัด อบต.สามตุ่ม ตรวจสอบแบบแปลน (นางศิริมา เจริญสูง) ปลัด อบต.สามตุ่ม | นางสาว (นางศิริมา เจริญสูง) ปลัด อบต.สามตุ่ม ตรวจสอบแบบแปลน (นางศิริมา เจริญสูง) ปลัด อบต.สามตุ่ม | เห็นชอบ (นางศิริมา เจริญสูง) ปลัด อบต.สามตุ่ม อนุมัติ (นางศิริมา เจริญสูง) ปลัด อบต.สามตุ่ม ปฏิบัติหน้าที่ ปลัด อบต.สามตุ่ม |

ป้ายโครงการ



รายการประกอบ

1. เสา ขึ้นป้ายทาสีเขียวทึบ 2 ค้าน ใช้สีน้ำมัน ก่อนทาสีจริงให้ทาสีกันสนิมก่อน 2 ทิ้ง
2. ค้ำทึบสีซีชา
3. ขนค้ำทึบสีทึบกำหนดตามความเหมาะสม จัดความตามแบบที่กำหนดให้
4. แผ่นเหล็ก ขนาด กว้าง 1.20 เมตร ยาว 2.40 เมตร
5. ตามจุดที่ก่อสร้างการบริการส่วนตำบลตามแบบ กำหนด



องค์การบริหารส่วนตำบลสามตุ่ม

ผู้ควบคุมงาน
โครงการก่อสร้างระบบขนส่งมวลชนสายสีแดง (โครงการรถไฟฟ้าสายสีแดง)
จุดที่ 1 จากบ้านบางเขน ธรรมราชา ถึงบ้านบางเขน ทุ่งโคก
จุดที่ 2 บริเวณบ้านบางเขน ธรรมราชา ถึงบ้านบางเขน สีหิรัญ

สัญญา
(นายชัชวาลย์ วัฒนวิวัฒน์) ผู้ควบคุมงานโยธา
สัญญา
(นางสาวดวงตา อนันต์) ผู้ควบคุมงานโยธา

สัญญา
(นางสาววิภาดา คำอุดมกิจ) รองปลัด อบต.สามตุ่ม
รักษาการนายก อบต.สามตุ่ม
สัญญา
(นางประวีณา เจริญสุขสูง) ปลัด อบต.สามตุ่ม

เห็นชอบ
(นางประวีณา เจริญสุขสูง) ปลัด อบต.สามตุ่ม
อนุมัติ
(นางประวีณา เจริญสุขสูง) ปลัด อบต.สามตุ่ม
ปลัด อบต.สามตุ่ม
ปลัด อบต.สามตุ่ม