

โครงการก่อสร้างถนนลาดยางแอสฟัลต์ติกคอนกรีต จากสะพาน
หมู่ที่ 7 ตำบลสามตุ่ม
สายทางเลียบบคลองขมจีนจากสะพาน



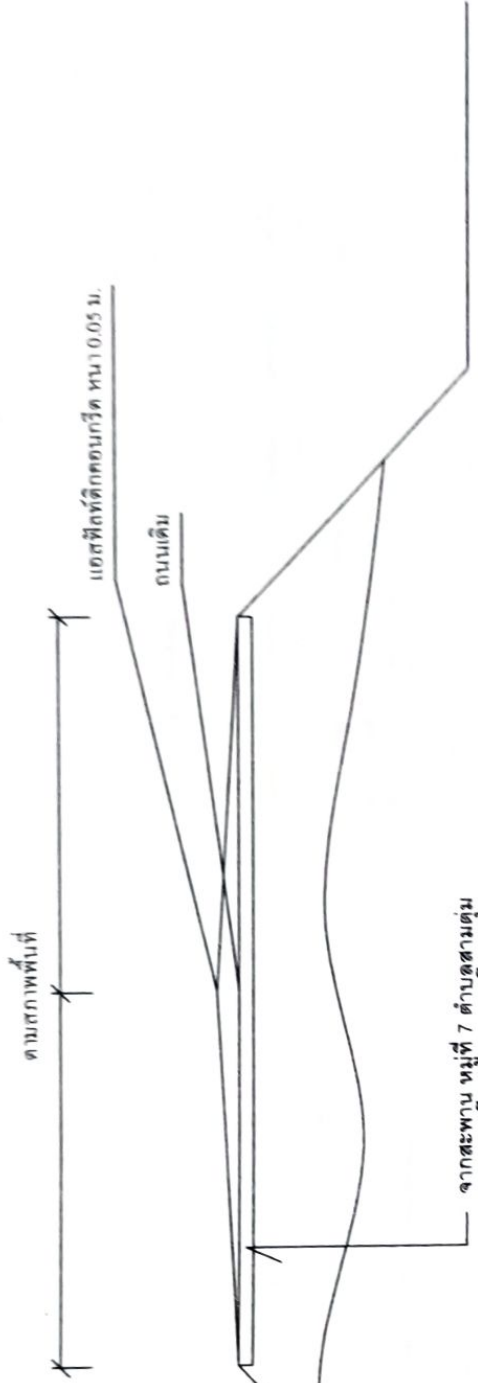
องค์การบริหารส่วนตำบลสามตุ่ม
อำเภอเสนา จังหวัดพระนครศรีอยุธยา

สวนโยธา
องค์การบริหารส่วนตำบลสามตุ่ม
อำเภอเสนา จังหวัดพระนครศรีอยุธยา



แผนที่สังเขป 1:200


	<p>องค์การบริหารส่วนตำบลสามตุ่ม</p> <p>โครงการก่อสร้างถนนเลียบคลองขนเงินจากสะพาน หมู่ที่ 7 ตำบลสามตุ่ม สายทางเลียบคลองขนเงินจากสะพาน</p> <p>ผู้จัดทำ: นายสมชาย ใจดี นายสมชาย ใจดี</p>	<p>นายชัชวาล ใจดี นายชัชวาล ใจดี</p> <p>นายสมชาย ใจดี นายสมชาย ใจดี</p>	<p>นางสาววิภา ใจดี นางสาววิภา ใจดี</p> <p>นายสมชาย ใจดี นายสมชาย ใจดี</p>	<p>นายสมชาย ใจดี นายสมชาย ใจดี</p> <p>(นางสาววิภา ใจดี) ปลัดเทศบาลตำบลสามตุ่ม</p>
--	--	---	---	---



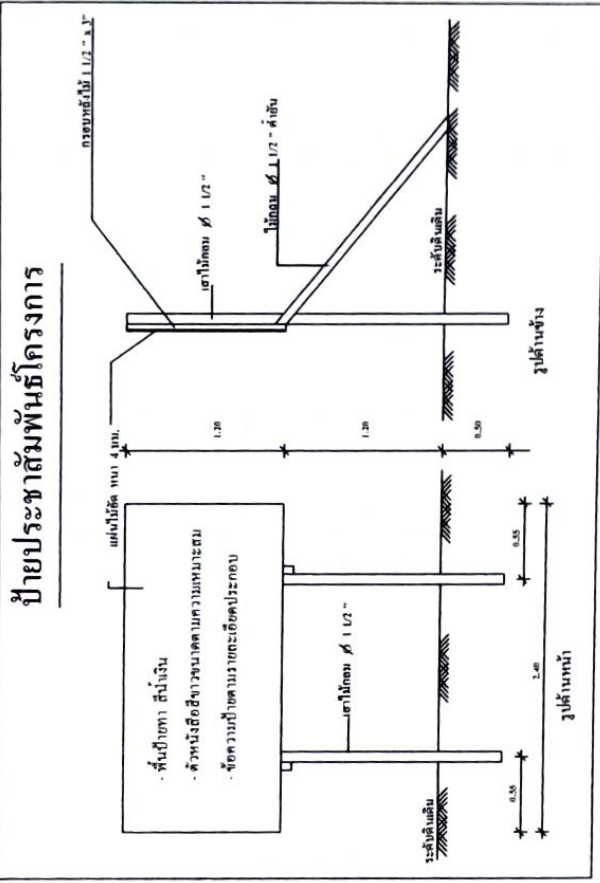
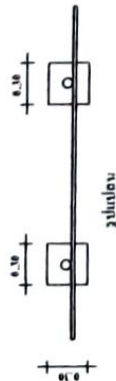
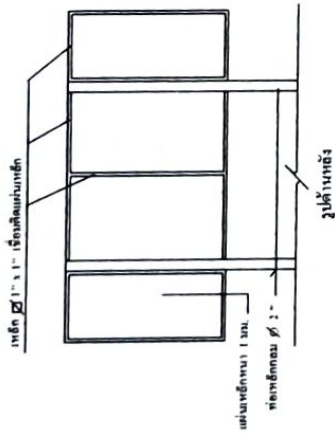
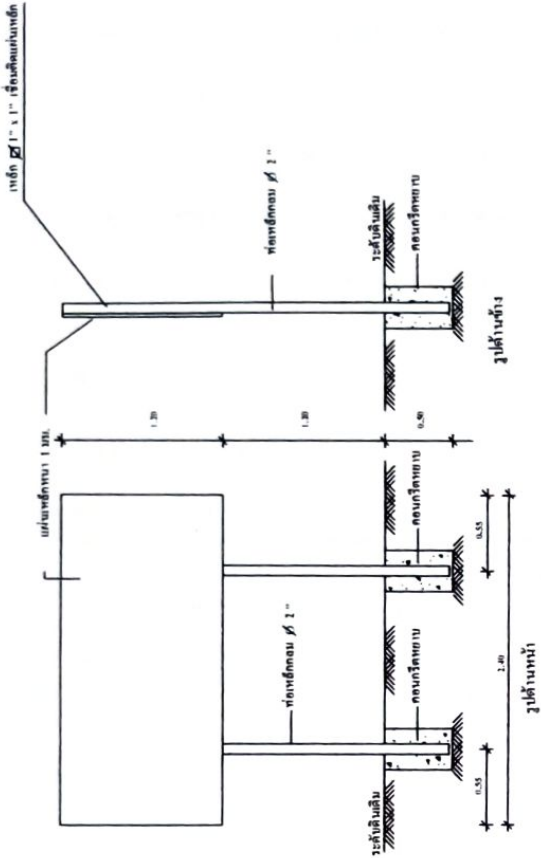
รายการประกอบแบบ

- มีตักกำหนดเป็นเมตร นอกจากรูปเป็นอย่างอื่น
- การก่อสร้างและดูแลรักษาวัสดุให้เป็นไปตามมาตรฐานงานทางหลวงท้องถิ่น (เฉพาะในส่วนที่เกี่ยวข้องเท่านั้น)
- ผู้รับจ้างต้องแจ้งช่างควบคุมงานก่อนลงมือปฏิบัติงาน
- ผู้รับจ้างจะส่งงานได้หลังจากงานแล้วเสร็จหรือรูปถ่ายก่อนดำเนินการ ขณะดำเนินการ ดำเนินการเสร็จแล้ว
- ระดับก่อสร้างช่างควบคุมงานเป็นผู้กำหนด
- ผู้รับจ้างต้องทำ Side Slope ทางแยก ทางเชื่อม ทางเข้าบ้าน ให้เหมาะสมกับระดับก่อสร้าง
- รูปแบบรายการ ได้จัดแจ้งองค์การบริหารส่วนตำบลสามตุ่ม ขอสงวนสิทธิ์ในการแก้ไข
- แบบชุดนี้ คัดลอกมาจากแบบมาตรฐานงานทาง สำหรับโครงการปกครองส่วนท้องถิ่น ซึ่งออกแบบโดยกรมทางหลวงชนบท รายการใดไม่ถูกกำหนดไว้ในแบบฉบับนี้ ผู้รับจ้างต้องก่อสร้างให้ได้มาตรฐานของงานนั้นๆ โดยเคร่งครัด

รูปตัดโครงสร้างทาง

	องค์การบริหารส่วนตำบลสามตุ่ม อำเภอเสนา จังหวัดพระนครศรีอยุธยา โครงการ <small>โครงการก่อสร้างและดูแลรักษาถนนสาย 302.10 เมตร หมู่ที่ 7 ตำบลสามตุ่ม</small>	สำรวจ (นางสาววิไลนา คำชุมจัง) วิศวกรระดับสามตุ่ม วิทยฐานะชำนาญพิเศษ ๒๕๕๖-๒๕๖๕ แบบแสดง แบบลงชื่อ รูปตัดโครงสร้างทาง	เห็นชอบ (นางปรีมา เจริญสุขสูง) วิศวกรระดับสามตุ่ม อนุมัติ
	สำรวจ (นายชัชวาล เวียงวัน) ผู้ช่วยนายช่างโยธา เขียนแบบ	ตรวจ (นางสาววิไลนา คำชุมจัง) วิศวกรระดับสามตุ่ม วิทยฐานะชำนาญพิเศษ ๒๕๕๖-๒๕๖๕ แบบแสดง แบบลงชื่อ	เห็นชอบ (นางปรีมา เจริญสุขสูง) วิศวกรระดับสามตุ่ม อนุมัติ

ป้ายโครงการ



ป้ายประชาสัมพันธ์โครงการ

- พื้นที่ป่า สนใจเงิน
 - ตัวหนังสือสีขาวขนาดความเหมาะสม
 - จัดความเข้าตามระเบียบข้อประกอบ

รายการประกอบ

1. เสา พื้นป่าสนใจเงิน 2 ด้าน ไร่สีน้ำเงิน ก่อนทาสีจริงให้ทาสีกันสนิมก่อน 2 ครั้ง
2. ตัวหนังสือสีขาว
3. ขนพดตัวหนังสือกำหนดตามความเหมาะสม จัดความตามแบบที่กำหนดให้
4. แผ่นเหล็ก ขนาด กว้าง 1.20 เมตร ยาว 2.40 เมตร
5. ตามจุดติดตั้งการบริหารส่วนตำบลตามรูป กำหนด



องค์การบริหารส่วนตำบลสามตุ่ม
 โครงการก่อสร้างถนนลาดยางแอสฟัลติกคอนกรีต จากสะพาน
 หมู่ที่ 7 ตำบลสามตุ่ม
 อำเภอสามตุ่ม จังหวัดขอนแก่น

ผู้จัดทำ: (นายเชษฐาธิวัฒน์) ผู้ช่วย อบ. อบ. 3
 ผู้รับผิดชอบ: (นางสาววิภาดา คำบุญตั้ง) รองปลัด อบ. อบ. 3
 (นางประวีณา เจริญสุขสูง) ปลัด อบ. อบ. 3

1 3