

โครงการเจาะบ่อบาดาลพร้อมก่อสร้างแท่นฐานรองรับหอถังเหล็ก
รูปทรงแฉลบเป็ญ หมู่ที่ 10 ตำบลสามตุ่ม

บริเวณศูนย์การเรียนรู้ชุมชน หมู่ที่ 10 ตำบลสามตุ่ม



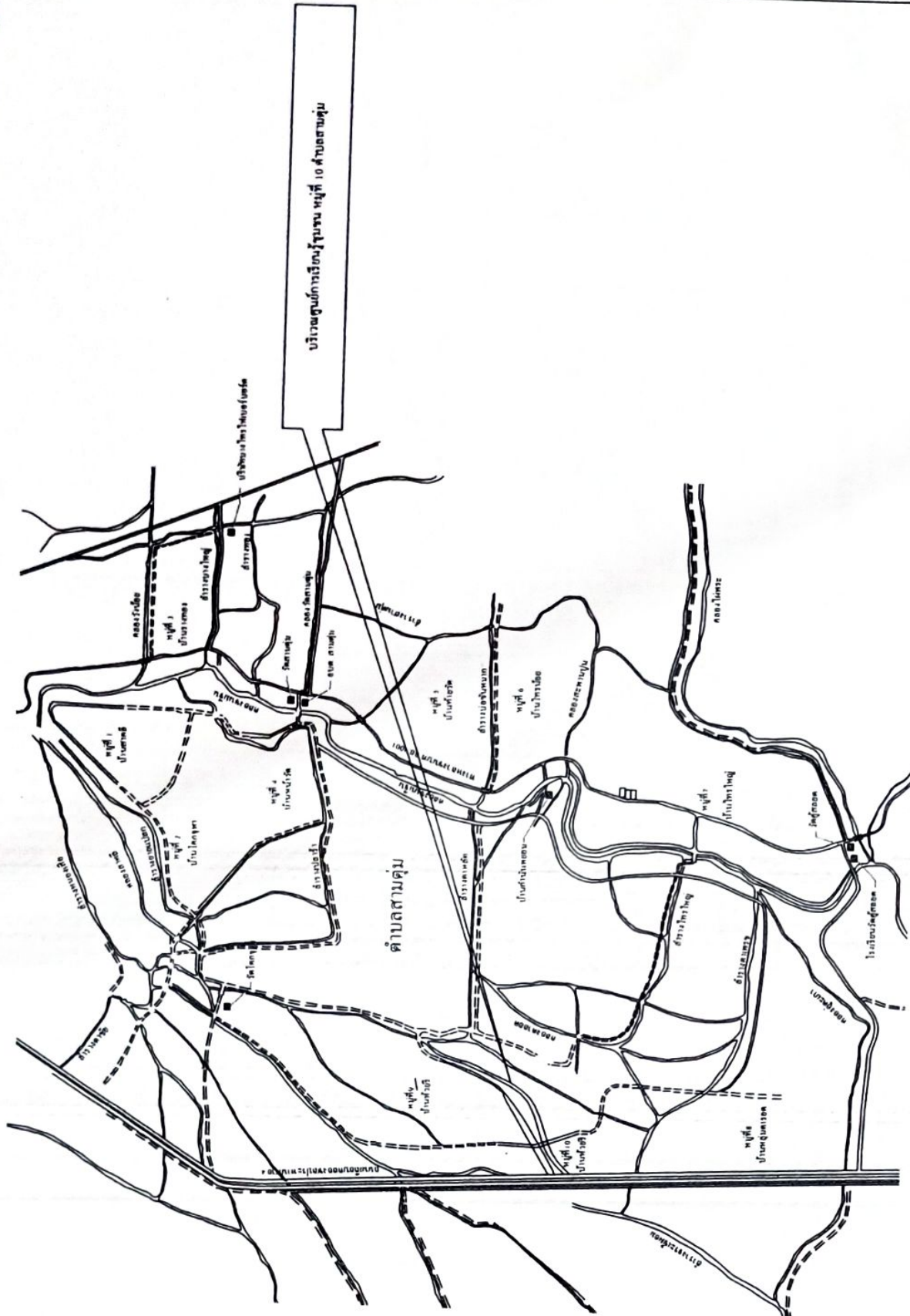
องค์การบริหารส่วนตำบลสามตุ่ม

อำเภอเสนา จังหวัดพระนครศรีอยุธยา

สวนโยธา

องค์การบริหารส่วนตำบลสามตุ่ม

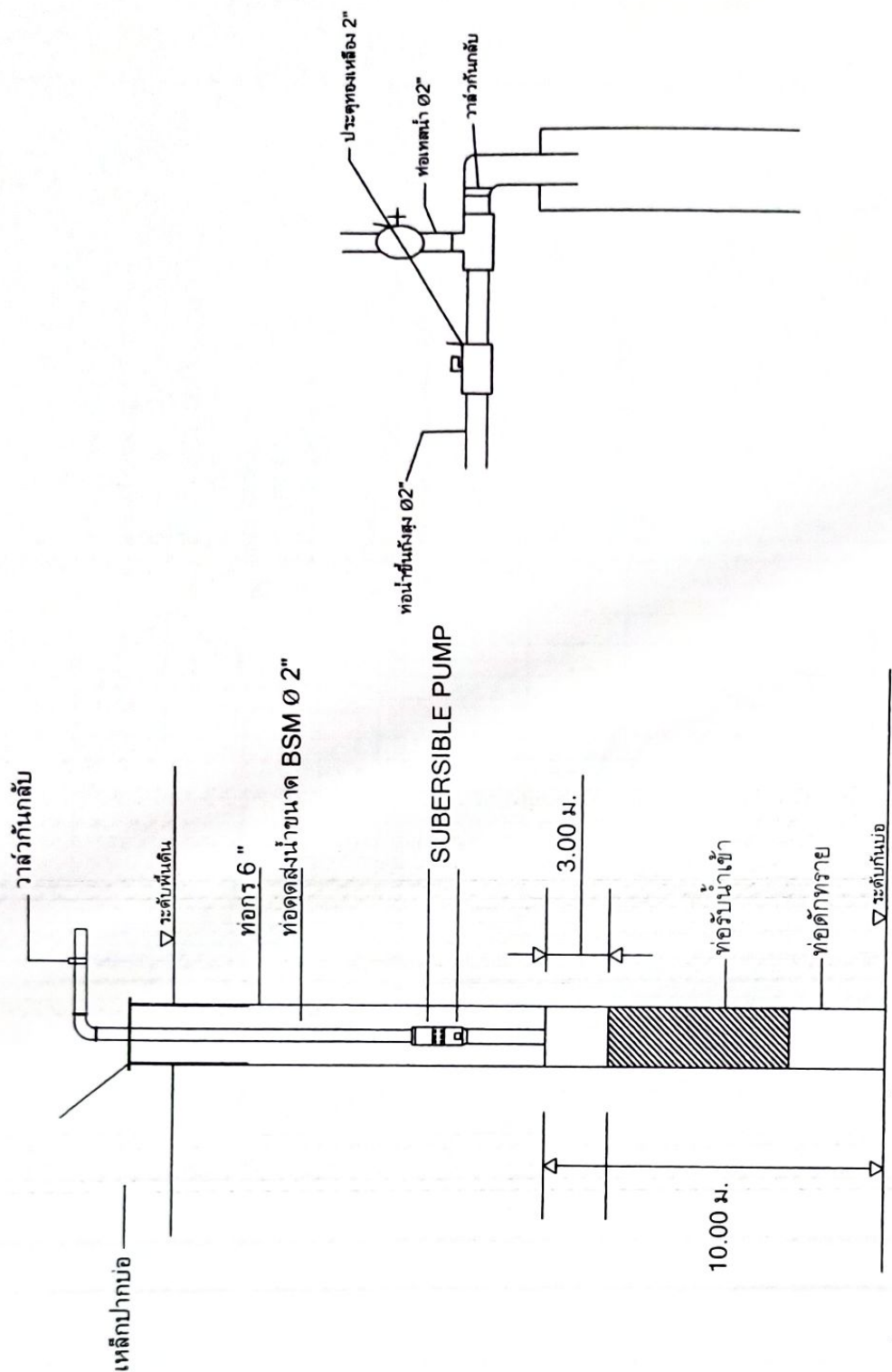
อำเภอเสนา จังหวัดพระนครศรีอยุธยา



บริเวณศูนย์กลางบริเวณพื้นที่ 10 ไร่

แผนที่ตั้งขบ 1:200

	<p>องค์การบริหารส่วนตำบลสามตุ่ม</p> <p>โครงการจะบ่อปลาหรือบ่อเลี้ยงปลา พื้นที่ 10 ไร่ บริเวณศูนย์กลางบริเวณพื้นที่ 10 ไร่</p>	<p>ผู้ควบคุมงาน (นายวิชาญ วิชาญ)</p>	<p>ผู้ควบคุมงาน (นางสาววิภา วิชาญ)</p>	<p>เห็นชอบ (นางปริษา เจริญสุข) ปลัด อบต. สามตุ่ม</p>
--	--	--	--	--




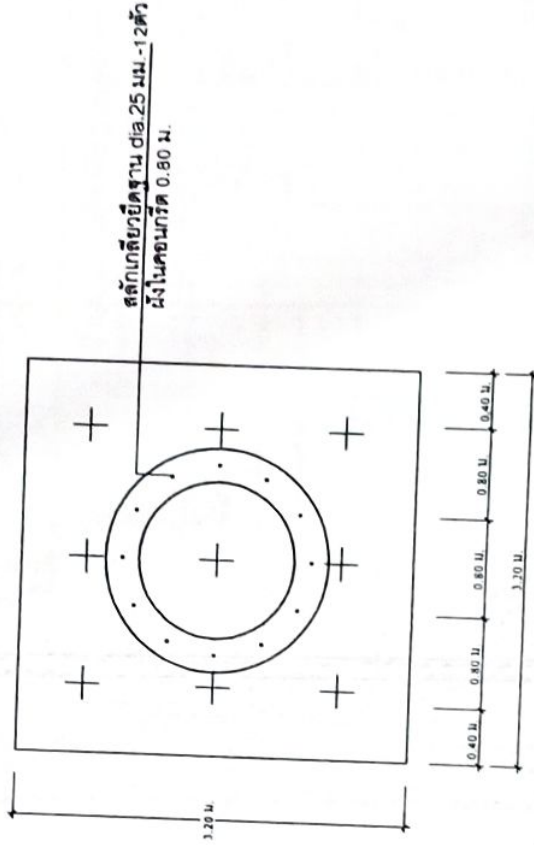
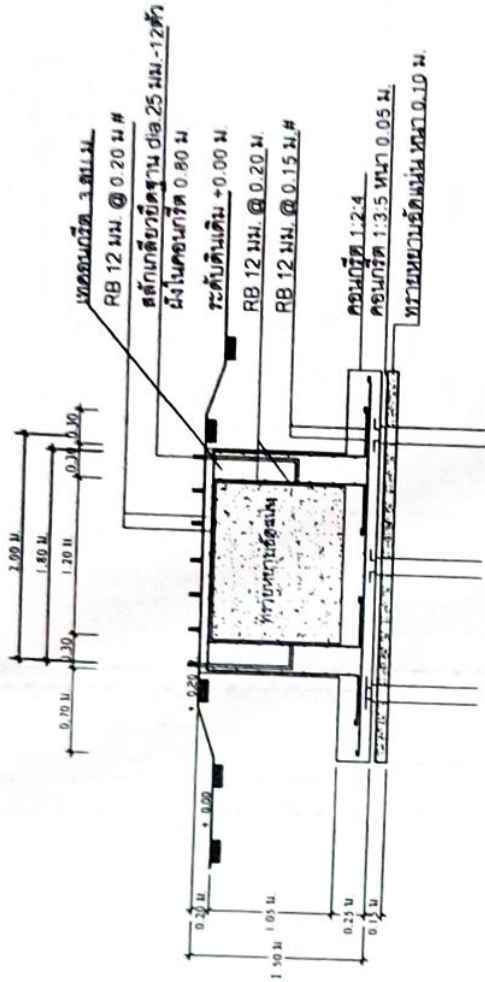
แบบขยายบ่อ

หมายเหตุ

- 1. วัสดุประเภทวัสดุหรือครุภัณฑ์ที่ใช้ในงานก่อสร้างต้องเป็นวัสดุที่ผลิตภายในประเทศ ตามเงื่อนไขดังนี้
- 2. วัสดุหรือครุภัณฑ์ที่ใช้ในงานก่อสร้างต้องเป็นวัสดุที่ผลิตภายในประเทศไม่น้อยกว่าร้อยละ ๖๐ ของมูลค่า
- 3. วัสดุที่ใช้ในงานก่อสร้างทั้งหมดตามสัญญา
- ๒. เหล็กที่ใช้ในงานก่อสร้างต้องเลือกใช้เหล็กที่ผลิตภายในประเทศไม่น้อยกว่าร้อยละ ๙๐ ของปริมาณเหล็กที่ต้องใช้ทั้งหมดตามสัญญา

ผู้รับจ้างจะต้องจัดทำแผนการใช้วัสดุที่ผลิตภายในประเทศ (ตามข้อ ๑ และ ๒) ภายใน ๓๐ วัน นับถัดจากวันที่ได้องนามสัญญา เพื่อให้คณะกรรมการตรวจรับวัสดุพิจารณาต่อไป

 <p>กรมทรัพยากรธรรมชาติและสิ่งแวดล้อม ประเทศไทย</p>	<p>องค์การบริหารส่วนตำบลสามตุ่ม อำเภอเสนา จังหวัดพระนครศรีอยุธยา</p> <p>โครงการ</p>	<p>สำรวจ (นายชัชวาล เวียงวัน) ผู้ช่วยนายช่างโยธา</p>	<p>ตรวจ (นางสาวริศมา คำขุมแจ้ง) อดีตรองปลัด อบต.สามตุ่ม รักษาการแทน ผอ.กองช่าง</p>	<p>เห็นชอบ (นางปริษา เจริญสูง) ปลัดอบต.สามตุ่ม</p>
	<p>เขียนแบบ</p>	<p>แบบแสดง</p>	<p>แบบร่าง</p>	<p>อนุมัติ</p>



แบบขยายฐานรากห้องสูง

หมายเหตุ

1. สลักเกลียวยึดฐานที่ฝังในคอนกรีตต้องเป็นเหล็กชนิดพิเศษที่ผลิตภายในประเทศ ความยาวทั้งหมด 3 เมตร และฝังในคอนกรีต 0.80 เมตร และฝังในดินเดิม 0.20 เมตร

2. เขื่อนรองรับ 3 ชั้นที่ใช้ในฐานรองรับต้องเป็นเหล็กชนิดพิเศษที่ผลิตภายในประเทศไม่น้อยกว่าร้อยละ ๖๐ ของมูลค่าทั้งหมดตามสัญญา

3. ผู้รับจ้างจะต้องดำเนินการใช้เหล็กชนิดพิเศษที่ผลิตภายในประเทศ (ตามข้อ ๑ และ ๒) ภายใน ๓๐ วัน นับถัดจากวันที่ได้รับแจ้งสัญญา เพื่อให้ได้ผลการตรวจรับที่ถูกต้องเรียบร้อย

 <p>บริษัท ซีเมนต์ไทย จำกัด (มหาชน)</p>	<p>องค์การบริหารส่วนตำบลสามตุ่ม อำเภอเสนา จังหวัดพระนครศรีอยุธยา</p>	<p>ตำรวจ (นายสุวิทย์ ร้อยวัน) ผู้ช่วยช่างโยธา</p>	<p>ตรวจ (นางสาวกานดา กัญญา) วิศวกรควบคุม การก่อสร้างอาคาร</p>	<p>เห็นชอบ (นางปริษา เจริญสุขจง) วิศวกรควบคุม อนุมัติ</p>
	<p>โครงการ</p>	<p>เขียนแบบ</p>	<p>แบบแปลน</p>	<p>แบบลงที่</p>